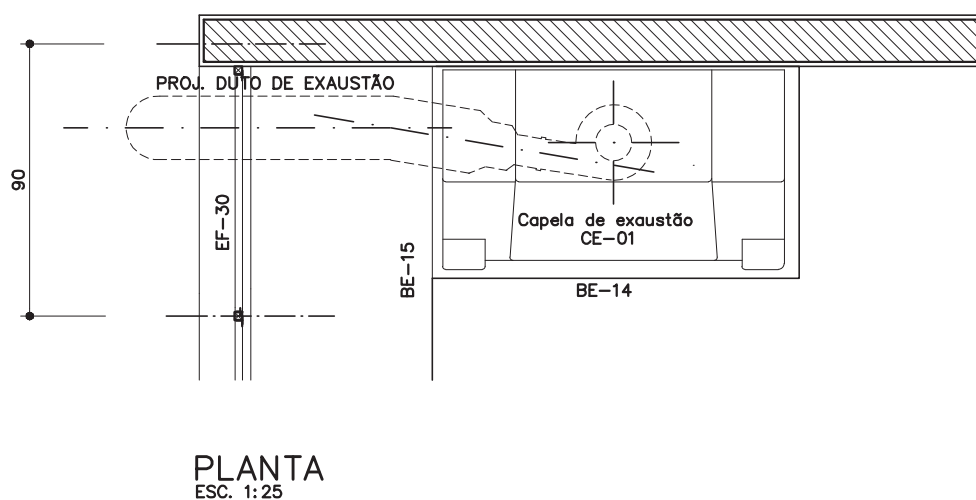
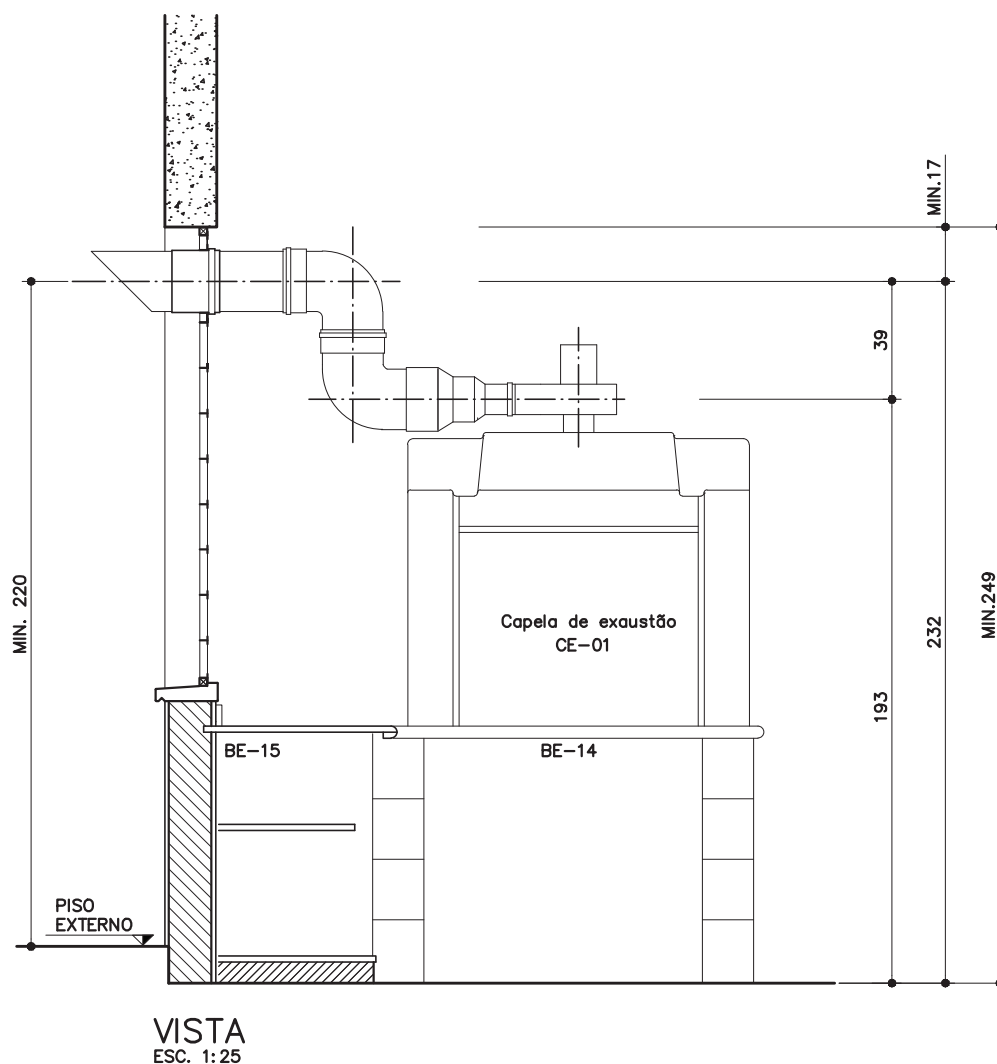


EXEMPLO 1: SAÍDA DO DUTO DE EXAUSTÃO DA CAPELA  
EM ESQUADRIA ATÉ A VIGA



**NOTA:**  
AS DIMENSÕES INDICADAS TEM COMO REFERÊNCIA O EQUIPAMENTO FORNECIDO PELA CENTRAL DO SABER.  
(ATA DE REGISTRO DE PREÇO N°36/00200/12/05)

## EF-30

**Esquadria  
de ferro  
para duto de  
capela**  
(L=90cm)

Revisão	0
Data	16/01/14

Página  
1/8

### Código de listagem

0601048



### Atenção

**Preserve a escala**  
Quando for imprimir, use  
folhas A4 e desabilite a  
função "Fit to paper"

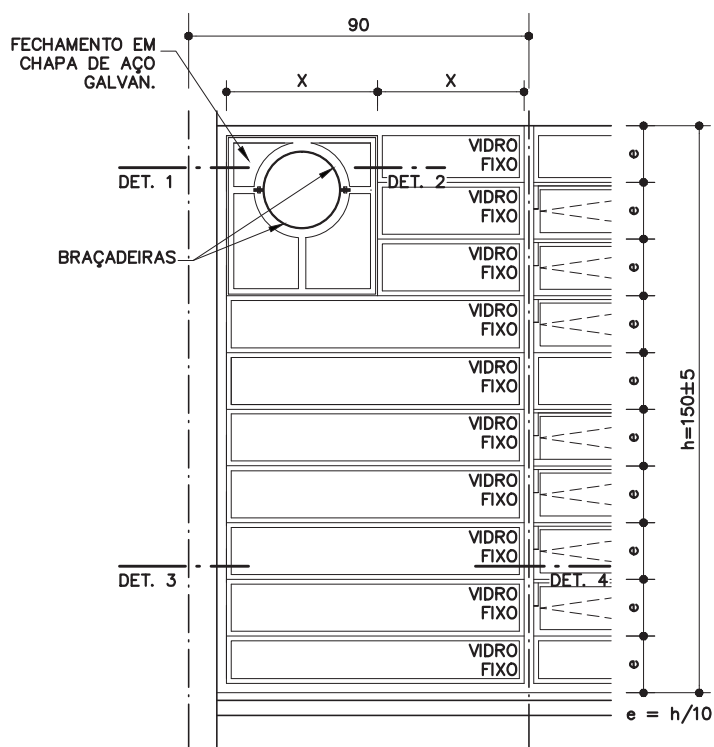
**Respeite o Meio Ambiente.**  
Imprima somente o necessário

**NOTA:**  
AS DIMENSÕES INDICADAS TEM COMO REFERÊNCIA O EQUIPAMENTO FORNECIDO PELA CENTRAL DO SABER.  
(ATA DE REGISTRO DE PREÇO N°36/00200/12/05)

# EXEMPLO DE APLICAÇÃO

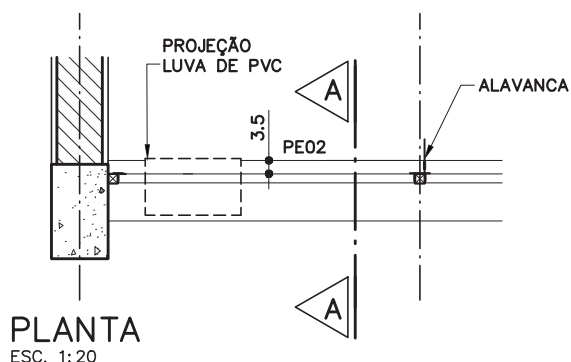
## EF-30 ACOPLADO COM EF-03 E EF-06

Componentes



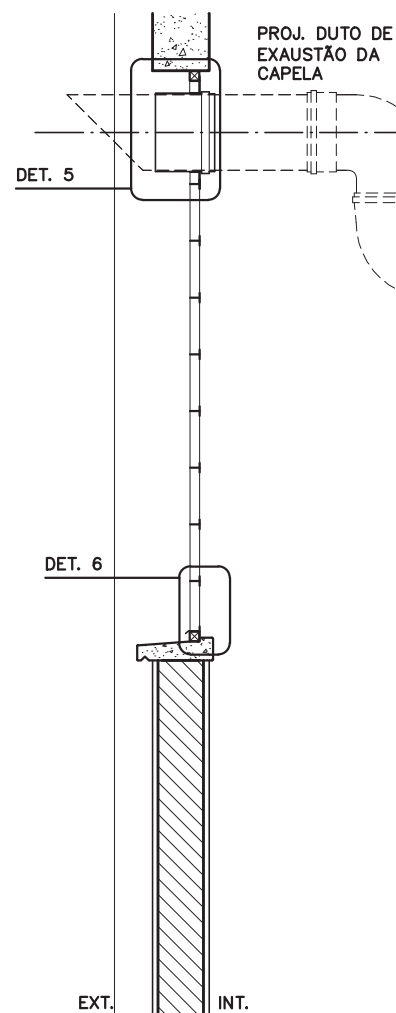
VISTA EXTERNA

ESC. 1:20



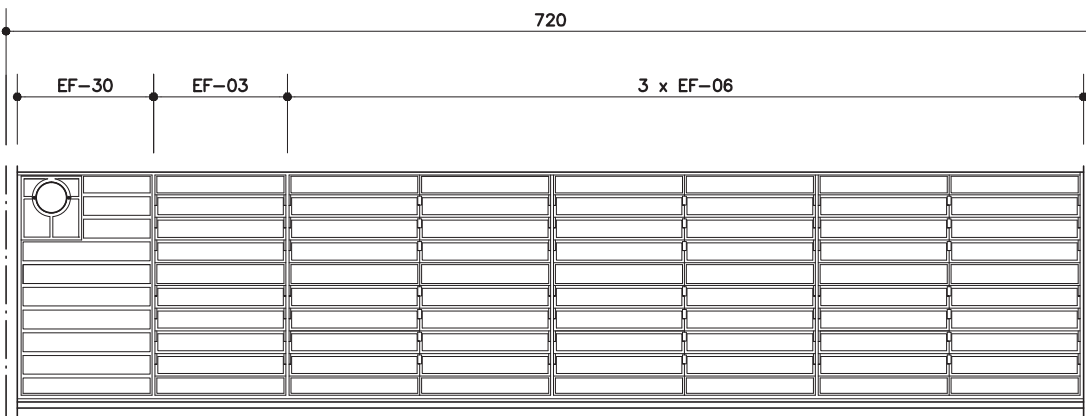
PLANTA

ESC. 1:20



CORTE AA

ESC. 1:20



VISTA

ESC. 1:50

# EF-30

**Esquadria de ferro para duto de capela**  
[L=90cm]

Revisão 0  
Data 16/01/14

Página  
**3/8**

Código de listagem

0601048



### Atenção

**Preserve a escala**  
Quando for imprimir, use folhas A4 e desabilite a função "Fit to paper"

**Respeite o Meio Ambiente.**  
Imprima somente o necessário

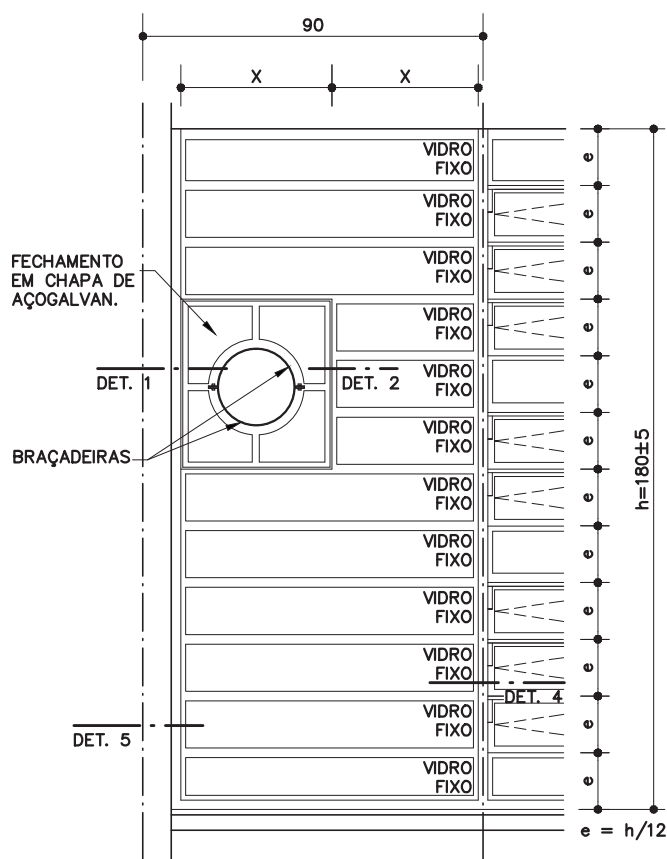
**FDE** FUNDAÇÃO PARA O DESENVOLVIMENTO DA EDUCAÇÃO

# EXEMPLO DE APLICAÇÃO

## EF-30 ACOPLADO COM EF-28 E EF-20

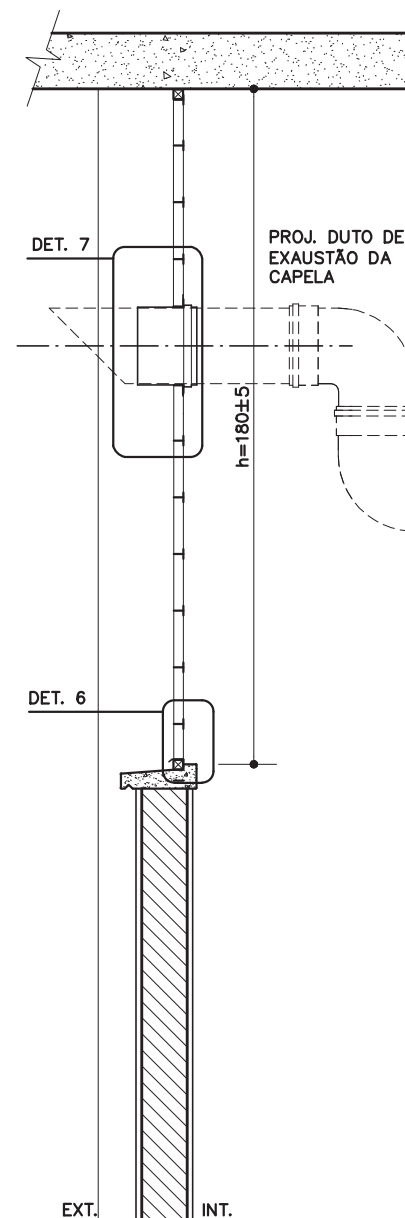
# EF-30

**Esquadria de ferro para duto de capela**  
(L=90cm)



VISTA EXTERNA

ESC. 1:20



CORTE AA

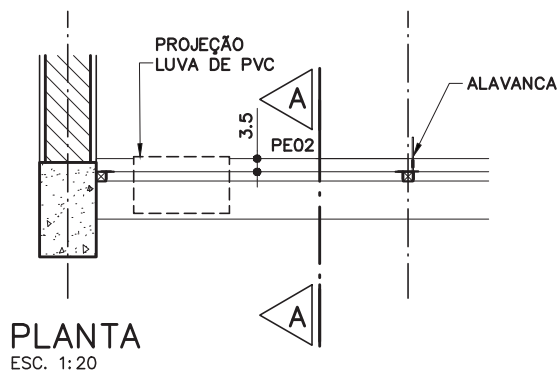
ESC. 1:20

Revisão 0  
Data 16/01/14

Página  
**4/8**

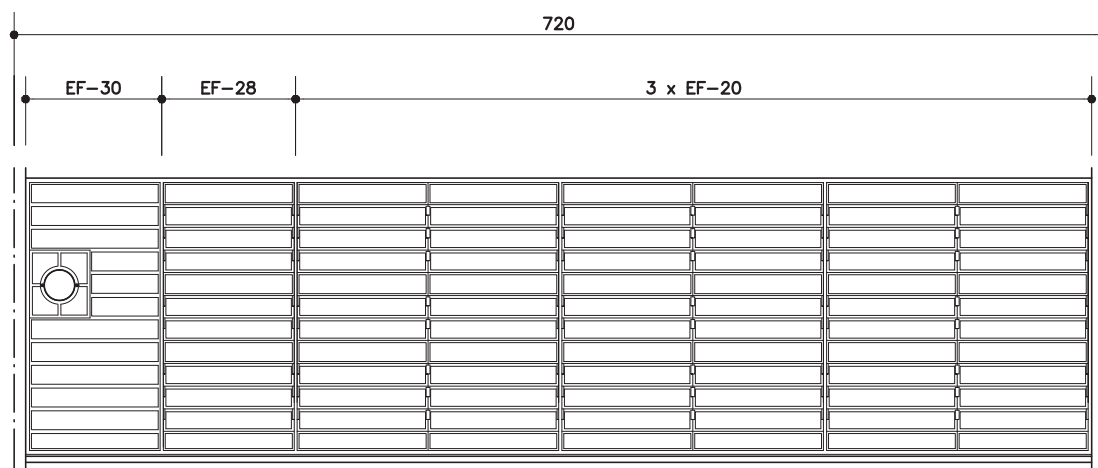
Código de listagem

0601048



PLANTA

ESC. 1:20



VISTA

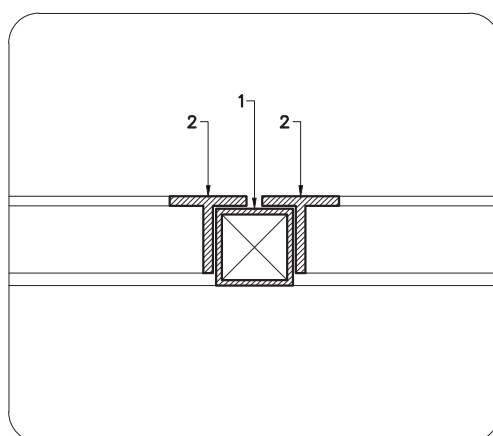
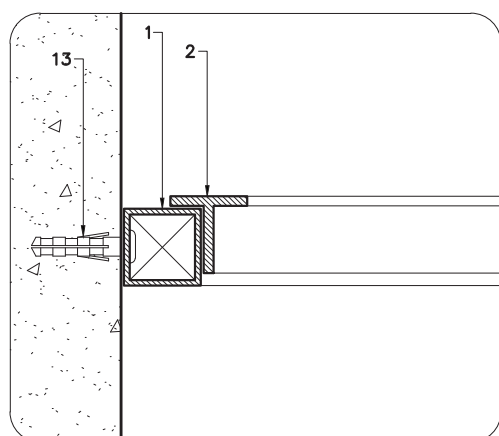
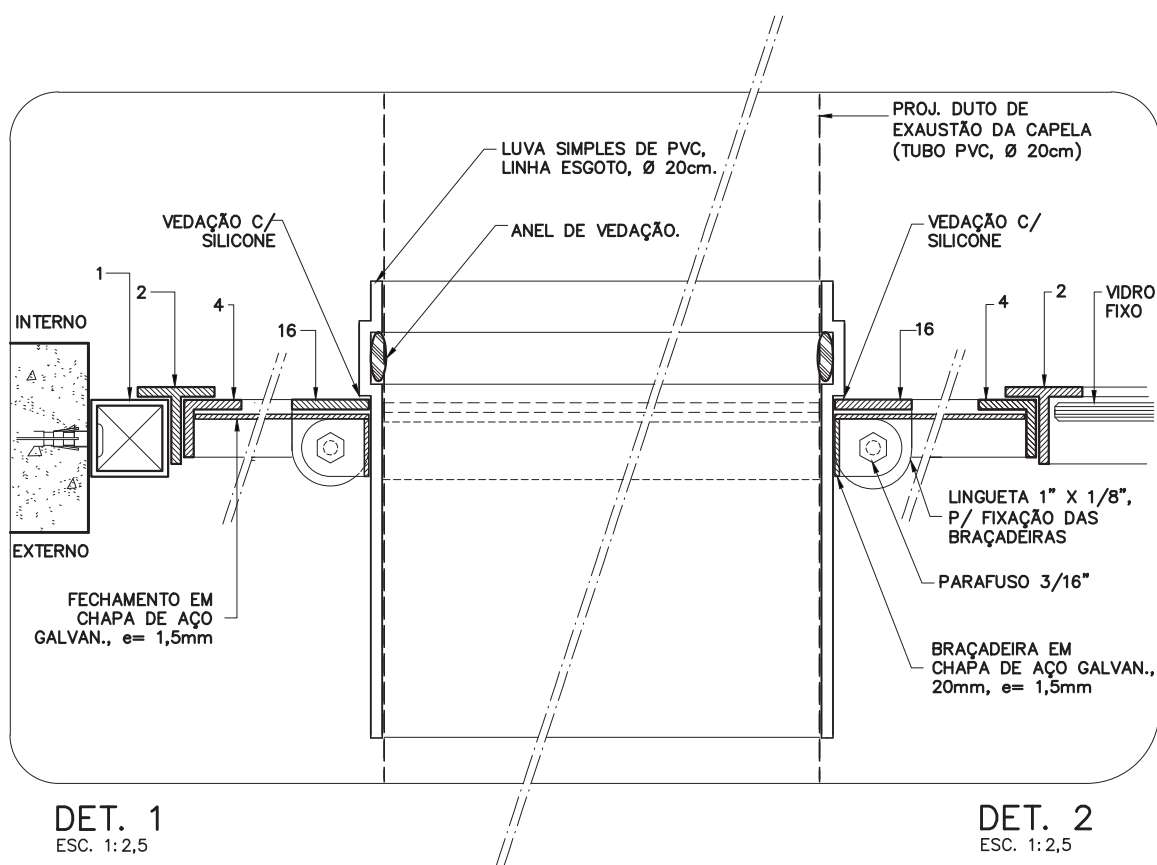
ESC. 1:50



### Atenção

**Preserve a escala**  
Quando for imprimir, use folhas A4 e desabilite a função "Fit to paper"

**Respeite o Meio Ambiente.**  
Imprima somente o necessário



## EF-30

**Esquadria  
de ferro  
para duto de  
capela**  
[L=90cm]

Revisão 0  
Data 16/01/14

Página  
**5/8**

Código de listagem

0601048



### Atenção

**Preserve a escala**  
Quando for imprimir, use  
folhas A4 e desabilite a  
função "Fit to paper"

**Respeite o Meio Ambiente.**  
Imprima somente o ne-  
cessário

EF-30

Esquadria  
de ferro  
para duto de  
capela  
(L=90cm)

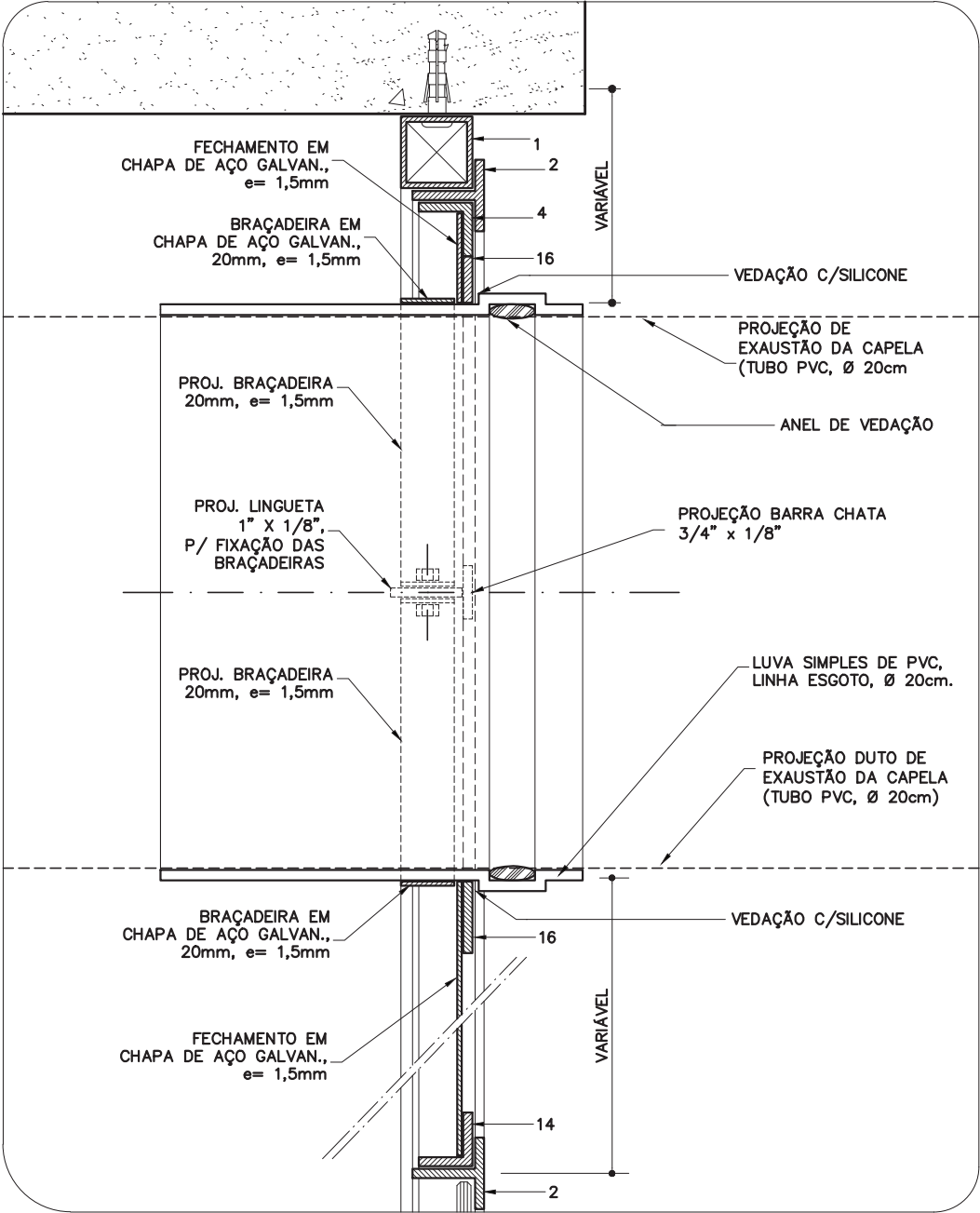
Revisão 0  
Data 16/01/14

Página  
6/8

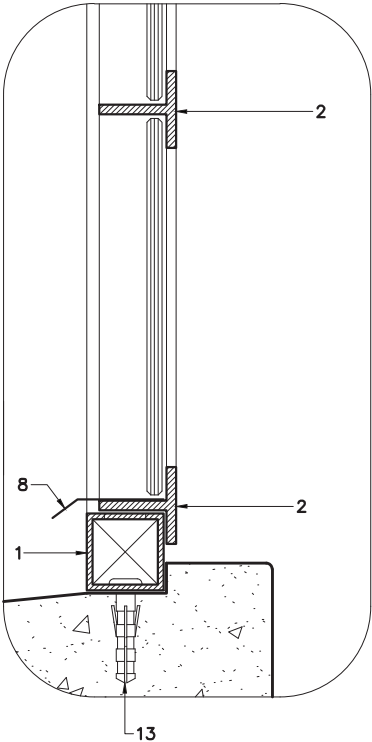
Código de listagem  
0601048

**Atenção**  
Preserve a escala  
Quando for imprimir, use  
folhas A4 e desabilite a  
função "Fit to paper"

Respeite o Meio Ambiente.  
Imprima somente o ne-  
cessário



DET. 5  
ESC. 1:2,5



DET. 6  
ESC. 1:2,5

## EF-30

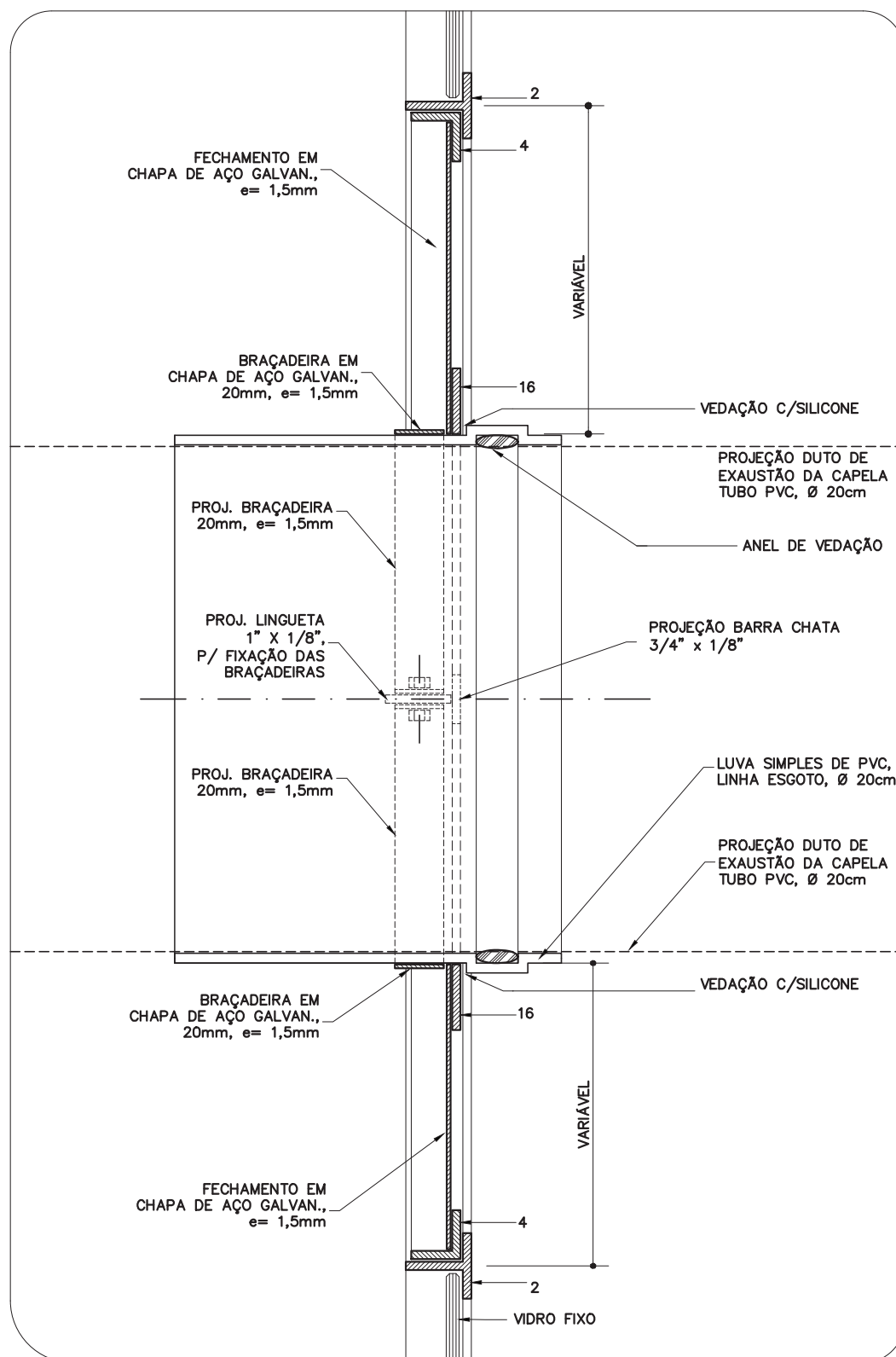
**Esquadria  
de ferro  
para duto de  
capela**  
[L=90cm]

Revisão 0  
Data 16/01/14

Página  
**7/8**

Código de listagem

0601048



DET. 7  
ESC. 1:2,5

PERFIS DE FERRO
1 – TUBO QUADRADO DE 1" x 1"; e = 1.90mm
2 – TREFILADO "T" DE 1" x 1" x 1/8"
4 – TREFILADO "L" DE 3/4" x 3/4" x 1/8"
8 – PINGADEIRA EM CHAPA 16 DOBRADA
13 – PARAFUSO GALVANIZADO E BUCHA S6
16 – ANEL DE BARRA CHATA DE 1" x 1/8"
17 – BARRA CHATA DE 3/4" x 1/8"



#### Atenção

**Preserve a escala**  
Quando for imprimir, use  
folhas A4 e desabilite a  
função "Fit to paper"

**Respeite o Meio Ambiente.**  
Imprima somente o ne-  
cessário

# EF-30

**Esquadria de ferro para duto de capela**  
(L=90cm)

Revisão 0  
Data 16/01/14

Página  
**8/8**

**Código de listagem**

0601048



**Atenção**  
**Preserve a escala**  
Quando for imprimir, use folhas A4 e desabilite a função "Fit to paper"

**Respeite o Meio Ambiente.**  
Imprima somente o necessário

## DESCRIÇÃO

### Constituintes

- Contra-marcos e perfis de ferro conforme bitolas especificadas nos desenhos.
  - **Obs.:** Em regiões litorâneas ou outros locais sujeitos à atmosfera corrosiva (NBR 6181), todos os perfis deverão ser galvanizados.
- Luva de PVC, linha esgoto, Ø 200 mm.
- Vidros planos incolores: transparentes lisos de 3mm ou fantasia comum de 4mm, quando utilizado em sanitários e vestiários.

### Acessórios

- Parafusos galvanizados de rosca soberba e buchas de nylon (FISCHER S6).
- Parafusos galvanizados, cabeça sextavada, Ø 3/16", com porca.

### Acabamentos

- Pintura esmalte sobre base antioxidante (zarcão).
  - **Obs.:** Em regiões litorâneas ou outros locais sujeitos à atmosfera corrosiva (NBR 6181), pintura esmalte sobre fundo para galvanizados.

## APLICAÇÃO

- Em Laboratório de Química e Biologia, conforme indicado em projeto.
  - **Obs:** A altura da esquadria deverá ser indicada em projeto.

## EXECUÇÃO

- Verificar indicação em projeto e conferir medidas no local.
- Atentar para a altura da luva PVC.
- Bater os pontos de solda e eliminar todas as rebarbas nas emendas e cortes dos perfis.
- Antes da aplicação da base antioxidante ou do fundo para galvanizados, toda superfície metálica deve estar completamente limpa, seca e desengraxada.
- Em regiões litorâneas ou outros locais sujeitos à atmosfera corrosiva (NBR 6181):
  - **O componente deve ser montado com perfis previamente galvanizados e ter os pontos de solda e corte tratados com galvanização a frio (tratamento anticorrosivo composto de zinco).**

## FICHAS DE REFERÊNCIA

### Catálogo de Componentes

Ficha	ME-02	Montante estrutural para esquadrias (vertical)
	ME-03	Montante estrutural para esquadrias (horizontal)

### Catálogo de Serviços

Ficha	S13.04	Vidro impresso comum
Ficha	S13.06	Vidro liso transparente
Ficha	S14	Pintura
Ficha	S14.09	Tinta esmalte sintético
Ficha	S14.17	Galvanização
Ficha	S14.18	Fundos para metais
Ficha	S14.21	Tinta esmalte à base de água
Ficha	S14.23	Fundos para metais e madeira à base de água

## RECEBIMENTO

- O serviço pode ser recebido se atendidas todas as condições de projeto, fornecimento e execução.
- Verificar altura da luva de PVC.

- Perfis: devem ter, necessariamente, as bitolas indicadas.
- Não serão aceitas esquadrias empenadas, desniveladas, fora de prumo ou de esquadro, ou que apresentem quaisquer defeitos decorrentes do manuseio e transporte.
- Não podem existir rebarbas ou desníveis entre o conjunto e as esquadrias adjacentes.
- Em regiões litorâneas ou outros locais sujeitos à atmosfera corrosiva (NBR 6181):
  - **Exigir certificado de galvanização a fogo, emitido pela empresa galvanizadora, para todos os perfis e alavanca;**
  - **Verificar o tratamento dos pontos de solda e corte com galvanização a frio;**
  - **Verificar o uso de parafusos galvanizados.**

## SERVIÇOS INCLUÍDOS NOS PREÇOS

- Esquadria, acessórios e lubrificação das partes móveis.
  - **Obs:** Os vidros serão pagos em outro serviço.

## CRITÉRIOS DE MEDIÇÃO

- m<sup>2</sup> - por área executada e instalada.